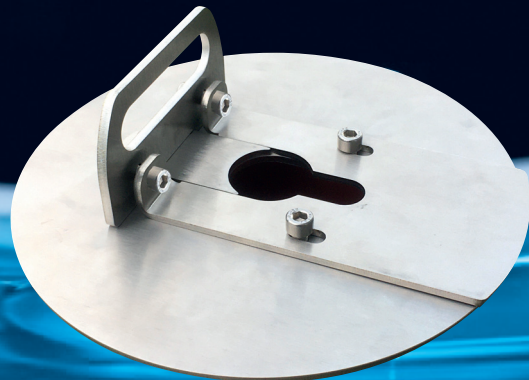


# NORIA



## Montážní sada pro ukončení vrtů NEREZ

Montážní sada slouží pro profesionální montáž čerpadel do vrtů a je vyrobena z masivní nerezové oceli. Sada umožňuje jednoduchou montáž i demontáž čerpadla, snadné zavěšení na závěsné zařízení nebo lano. Sada obsahuje montážní sponu pro fixaci potrubí a zabraňuje vniknutí nečistot do vrtu. Nosnost max. 350 kg.

### MONTÁŽNÍ SADA MS-32/200

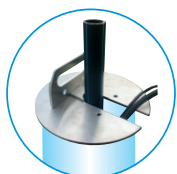
pro vrtů od 90 do 160 mm  
s montážní sponou pro trubku DN32 (1")

### MONTÁŽNÍ SADA MS-40/250

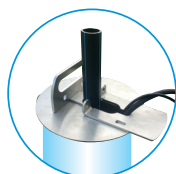
pro vrtů od 100 do 200 mm  
s montážní sponou pro trubku DN40 (5/4")



1. krok  
upevnění čerpadla  
k montážní sadě



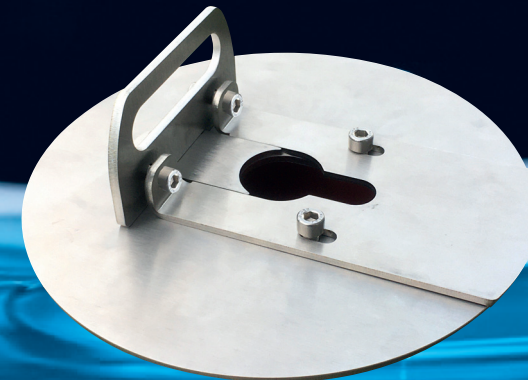
2. krok  
usazení čerpadla  
na vrt



3. krok  
dotažení montážní  
spony



# NORIA



## Montážní sada pro ukončení vrtů NEREZ

Montážní sada slouží pro profesionální montáž čerpadel do vrtů a je vyrobena z masivní nerezové oceli. Sada umožňuje jednoduchou montáž i demontáž čerpadla, snadné zavěšení na závěsné zařízení nebo lano. Sada obsahuje montážní sponu pro fixaci potrubí a zabraňuje vniknutí nečistot do vrtu. Nosnost max. 350 kg.

### MONTÁŽNÍ SADA MS-32/200

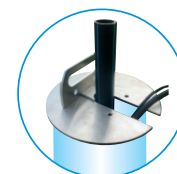
pro vrtů od 90 do 160 mm  
s montážní sponou pro trubku DN32 (1")

### MONTÁŽNÍ SADA MS-40/250

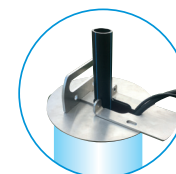
pro vrtů od 100 do 200 mm  
s montážní sponou pro trubku DN40 (5/4")



1. krok  
upevnění čerpadla  
k montážní sadě



2. krok  
usazení čerpadla  
na vrt



3. krok  
dotažení montážní  
spony

